

# SG15KTL-M/SG20KTL-M

SUNGROW

Clean power for all

1000 Vdc Sistemine yönelik Multi-MPPT Dizi (String) İntvertör



## YÜKSEK VERİM

- %98.6'lık sektör lideri verimlilik
- Esnek PV dizisi konfigürasyonları 1.3'e kadar yüksek DC/AC oranı

## GÜVENİLİR VE SAĞLAM

- Dahili parafudrlar ve artık akım koruması
- C5 yüksek korozyon koruma sınıfı

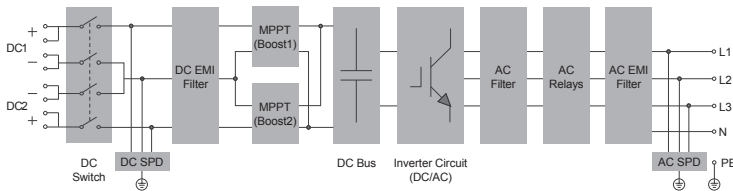
## AKILLI YÖNETİM

- Aplikasyon ve Web üzerinden zengin özellikli online takip
- Kablosuz aygıt yazılımı güncellemeleri
- Sungrow akıllı sayaç ile enerji akışını arttırın
- Doğru dinamik besleme kontrolü

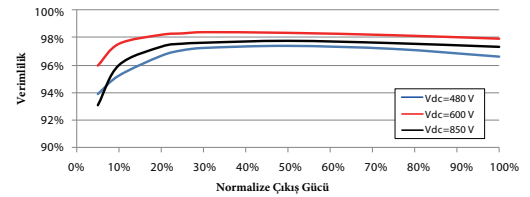
## KOLAY VE KULLANICI DOSTU

- 24kg kompakt tasarım
- Zaman kazandırıcı kurulum için benzersiz push-in konnektörler
- Dahili montaj plakası
- Aplikasyon üzerinden hızlı ve kolay devreye alma

## DEVRE ŞEMASI



## VERİMLİLİK EĞRİSİ



Tip Tanımı	SG15KTL-M	SG20KTL-M
<b>Giriş (DC)</b>		
Maks. PV giriş voltajı	1100 V*	
Min. PV giriş voltajı/ Başlangıç giriş voltajı	200 V / 250 V	
Nominal PV giriş voltajı	600 V	
MPP voltaj aralığı	200 V – 1000 V	
Nominal güç için MPP voltaj aralığı	380 V – 850 V	480 V – 850 V
Bağımsız MPP giriş sayısı	2	
MPPT başına maks. PV dizisi sayısı	2	
Maks. PV giriş akımı	44 A (22 A / 22 A)	
Giriş konnektörü için maksimum akım	15 A	
Maks. DC kısa devre akımı	60 A (30 A / 30 A)	
<b>Çıkış (AC)</b>		
AC çıkış gücü	16500 VA @ 35 °C / 15000 VA @ 45 °C	22000 VA @ 35 °C / 20000 VA @ 45 °C
Maks. AC çıkış akımı	24.0 A	31.9 A
Nominal AC voltajı	3 / N / PE, 230 / 400 V	
AC voltaj aralığı	270 V – 480 V	
Nominal şebeke frekansı / Şeb. Frekansı Aralığı	50 Hz / 45 – 55 Hz, 60 Hz / 55 – 65 Hz	
THD	< 3 % (nominal güçte)	
DC akım enjeksiyonu	< 0.5 % In	
Nominal güçte güç faktörü/ Ayarlanabilir güç faktörü	> 0.99 / 0.8 leading – 0.8 lagging	
Besleme Fazları / Bağlantı Fazları	3 / 3	
<b>Verimlilik</b>		
Maks. verimlilik / Avrupa verimliliği	98.6 % / 98.3 %	
<b>Koruma</b>		
LVRT	Evet	
DC ters bağlantı koruması	Evet	
AC kısa devre koruması	Evet	
Kaçak akım koruma	Evet	
Şebeke izleme	Evet	
DC anahtar	Evet**	
AC anahtar	Hayır	
PV dizi akım izleme/takibi	Evet	
PID recovery fonksiyonu	Opsiyonel	
Aşırı/Yüksek Gerilim Koruması	DC Tip II / AC Tip II	
<b>Genel Veriler</b>		
Ölçüler (Genişlik*Yükseklik*Derinlik)	370*485*210 mm	
Ağırlık	24 kg	
İzolasyon Yöntemi	Trafosuz	
Koruma Sınıfı	IP65	
Gece güç tüketimi	< 1 W***	
Çalışma/İşletme çevre sıcaklığı aralığı	-25 to 60 °C (> 45 °C değer kaybı)	
İzin verilen bağıl nem aralığı	0 – 100 % (yoğuşmasız)	
Soğutma yöntemi	Akıllı Soğutma Sistemi	
Maks. çalışma yüksekliği	4000 m (> 3000 m değer kaybı)	
Ekran / Haberleşme	LED, Bluetooth + APP / RS485 (opsiyonel: WLAN, Ethernet)	
DC bağlantı tipi	MC4 (Maks. 6 mm <sup>2</sup> )	
AC bağlantı tipi	Tak-çalıştır konnektör (Maks. 10 mm <sup>2</sup> )	
Uygunluk	EN 62109-1, EN 62109-2, EN 61000-3-11, EN 61000-3-12, IEC 61727, IEC 62116, IEC 60068, IEC 61683, EN 50530, VDE-AR-N 4105:2018, AS/NZS 4777.2, CEI 0-21, UNE 206007-1, G59/3, VDE 0126-1-1/A1 VFR 2014, UTE C15-712-1, EN 50549-1, EN 50438, DEWA	
Şebeke Desteği	Aktif ve reaktif güç kontrolü, güç artış oranı kontrolü	

\*: Sistemdeki maks. DC voltajı 1000V'u geçebilirse, teslimat kapsamında dahil olan MC4 konnektörler kullanılmamalıdır. Bu durumda MC4-Evo2 konnektörleri kullanılmalıdır.

\*\* : Avustralya için olan cihazlarda DC anahtarları bulunmamaktadır.

\*\*\*: Deluxe Sürüm: < 3W (DC & AC güç kaybı)

